

# 校友邦实习实训平台

操作指南

---

学生

校友邦

[www.xybsyw.com](http://www.xybsyw.com)

# 目录

## CONTENTS

**01** 平台角色和流程概述  
校友邦平台角色介绍和整体流程概述

**02** 登录指南  
学生账号注册登录

**03** 学生移动端操作  
学生校友邦微信小程序的操作说明

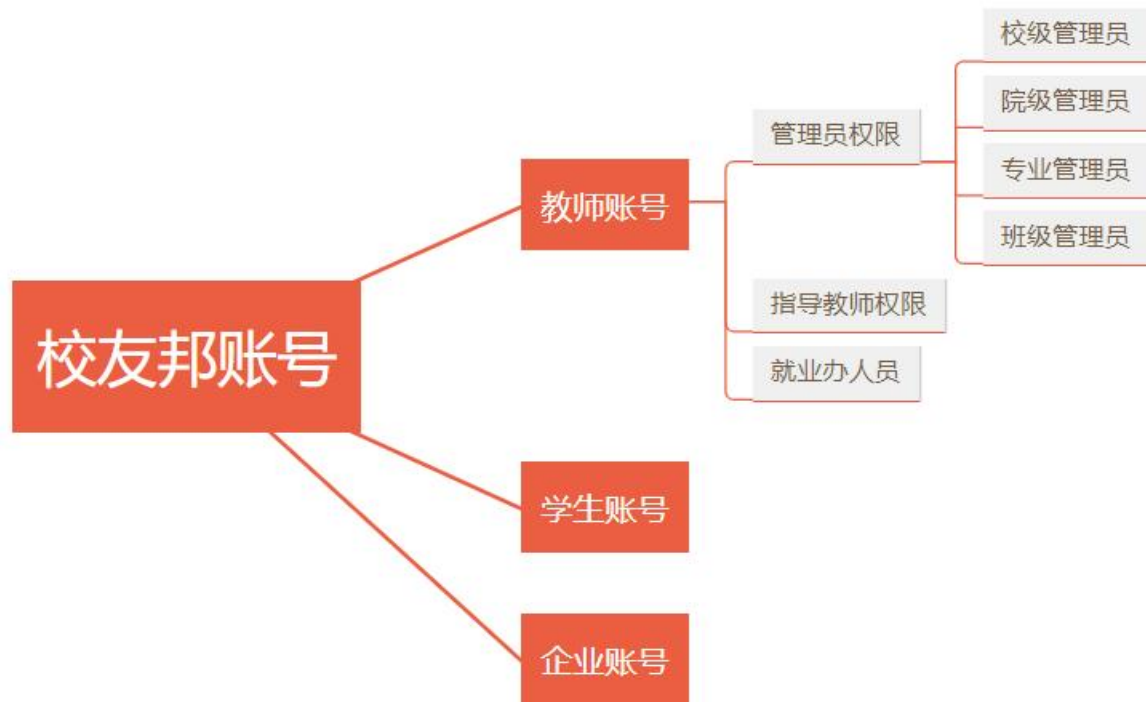
**04** 学生电脑网页操作  
学生校友邦电脑网页的操作说明

# 平台角色和流程概述

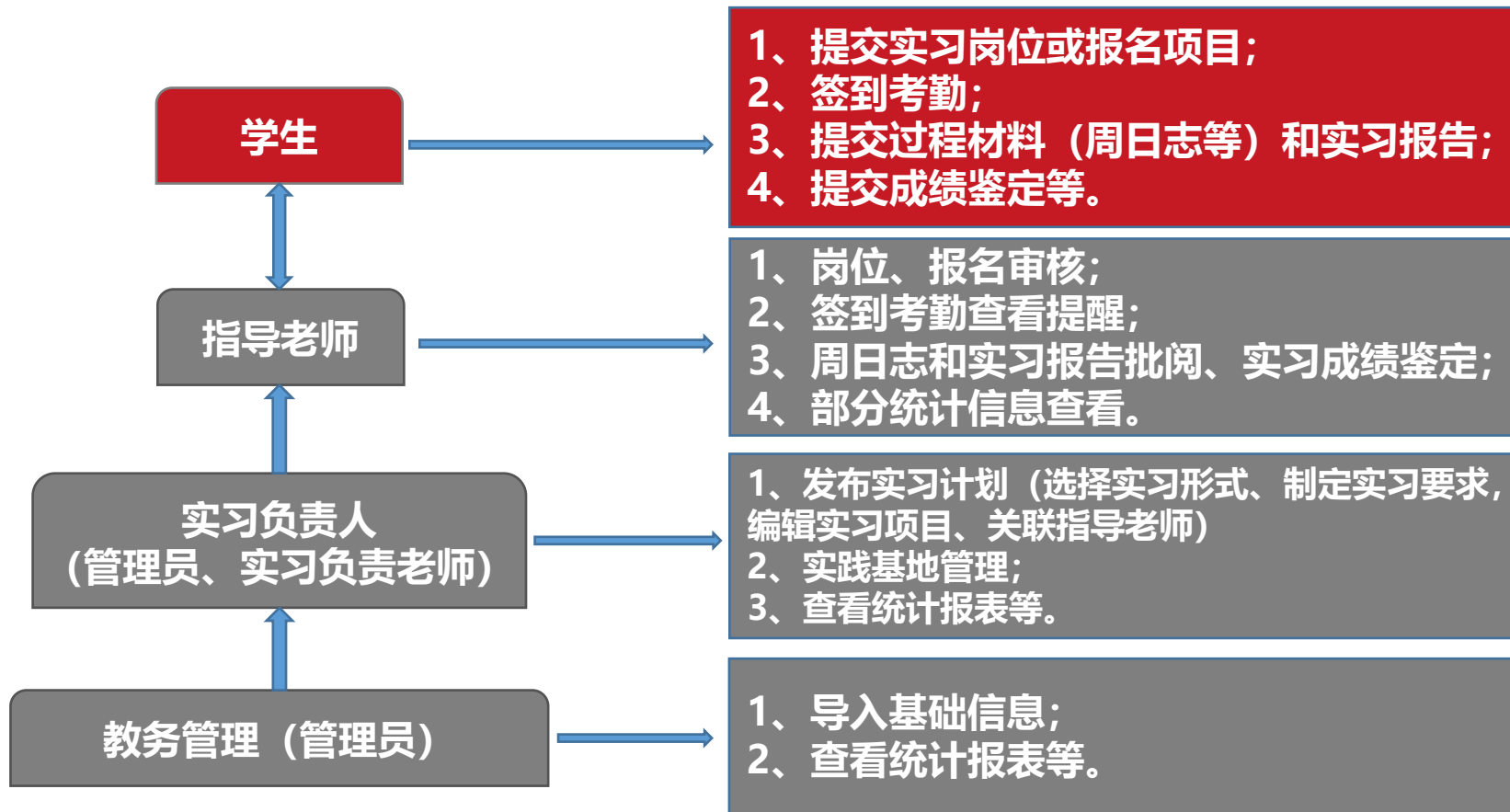
校友邦平台角色介绍和整体流程概述

PART  
01

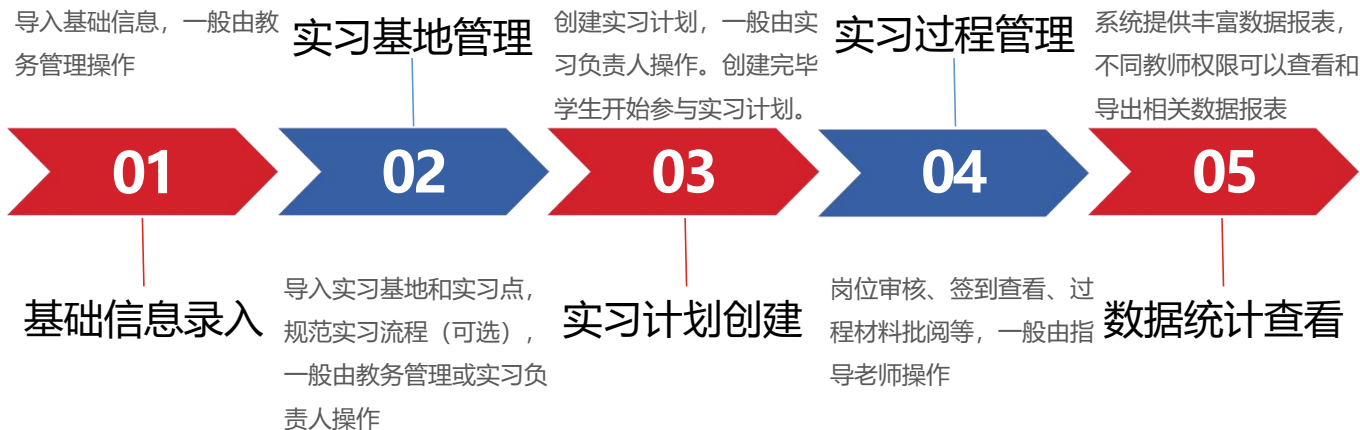
## 1.1 平台角色-按账号权限



## 1.1 平台角色-按账号权限



### 流程概述



# 登录指南

学生账号注册登录

PART  
02

## 2.1 登录指南-移动端微信小程序

方式：扫描“校友邦”公众号二维码，点击实习成长→实习任务，可快速进入校友邦小程序。





## 电脑网页端登录

1. 在浏览器中打开[xmdh.xybsyw.com](http://xmdh.xybsyw.com)
2. 点击右上角“学生登录”，如还未注册，需要先注册账号
3. 输入账号和密码直接登录/选择“扫码登录”，使用小程序扫码

说明：除实习报告与实习成绩鉴定表等部分功能外，其它操作也可在微信小程序完成

## 2.2 登录指南-电脑网页端

校友邦

首页

校园招聘

增值产品

产品体验

教师登录

学生登录

企业校招登录

### 为学习者创造价值协同育人平台

- ✓ 实习就业 生涯发展
- ✓ 引才引智 产业转型
- ✓ 实践教学 校企合作
- ✓ 精准招聘 校企合作

校友邦 | 学生

0579-82722068

教师登录

1. 点击“学生登录”，如还未注册账号，需要点击学生注册，进行注册。

2. 输入账号（账号为手机号）、密码，点击学生登录如用小程序快捷登录的，没有设置密码，可以点忘记密码，设置一个密码

验证码登录 密码登录

手机号/校友邦账号

密码

没有学生账号? 前往注册

找回密码

学生登录

其他方式

学生端小程序扫码登录

默认密码登录，也可选择验证码登录

可通过手机号修改密码

# 学生移动端操作

学生校友邦微信小程序的操作说明

PART  
03

1. 注册认证
2. 实习报名
3. 查看实习任务
4. 签到
5. 提交周日志
6. 提交三方协议
7. 提交实习报告
8. 实习评价
9. 玩转校友邦：机会
10. 玩转校友邦：消息
11. 客服与反馈

### 3.1 学生移动端操作-注册认证

账号注册，我的→立即登录→微信快速登录

学籍认证，我的→学籍认证→录入学籍信息 “立即认证”



入学年份跟着班级走，例如2020级的学生入伍两年退伍后，加入2022级的班级，那么入学年份选2022年

## 3.2 学生移动端操作-实习报名-自主实习

自主实习学生点此提交岗位报名



点击去报名填写岗位详情

< 提交岗位 ...

\* 单位名称 输入关键词搜索

\* 统一社会信用代码 请输入

可通过<http://www.gsxt.gov.cn>查询,如未查到请输入“无” [复制网址](#)

\* 岗位名称 请输入

\* 与所学专业 请输入

\* 行业方向 请输入

\* 企业性质 请输入

\* 人员规模 请输入

\* 企业联系人 请输入

\* 企业电话 手机或固话

\* 企业邮箱 请输入

\* 企业导师 请输入

单位名称填写营业执照上的完整名称,系统会自动匹配统一社会信用代码(特殊单位除外)  
企业导师手机号务必填写准确,涉及后续邀请企业评价

### 3.2 学生移动端操作-实习报名-集中实习

**路径：**实习报名(集中实习)，实习成长→实习报名→去报名→立即报名→确认

如果显示未邀请,即您不在集中实习的学生范围内,可联系学校相关管理员老师处理

点击实习报名



点击去报名



如果开始就能在我的实习下看到对应实习计划,点实习任务是已参与状态,那么无需报名

### 3.3 学生移动端操作-查看实习任务

路径：**查看实习任务**，实习成长→我的实习→实习任务→查看详情

成长模块在底部哦

点击实习任务，可查看计划具体要求

如果实习任务中没有出现相关模块，表示本实习项目中不要求，例如没出现签到，表示实习负责老师设置不需要签到。

查看详情，可查看实习要求和项目信息，包括指导老师信息





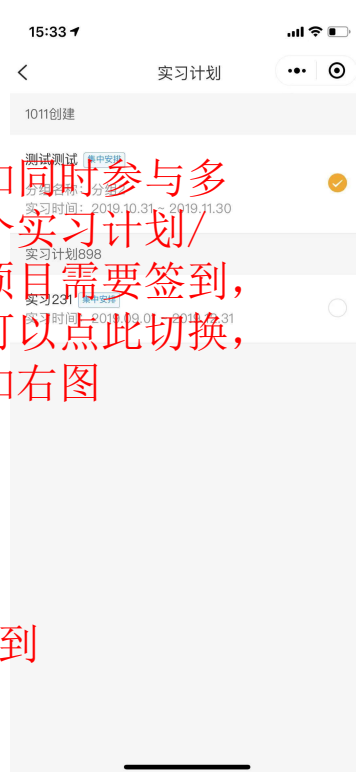
## 3.4 学生移动端操作-签到

路径：**签到**，实习成长→**签到**



如同时参与多个实习计划/项目需要签到，可以点此切换，如右图

点击签到



1、小程序如果学校设置上传健康信息，签到需要每日上传健康信息后才能签到  
2、自动签到目前暂停使用

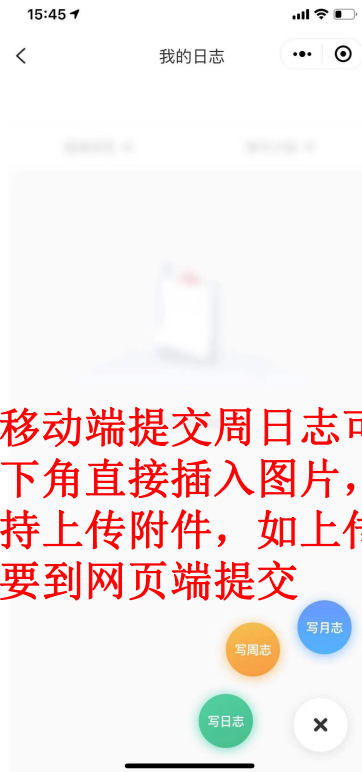
## 3.5 学生移动端操作-提交周日志

**路径：**提交周日志，实习成长→周日志→点击“+”号，写周日志



点击周日志或实习任务去提交

草稿箱在这里哟~~



移动端提交周日志可以在左下角直接插入图片，但不支持上传附件，如上传附件需要到网页端提交



关联日期必须在实习时间范围内

### 3.6 学生移动端操作-提交三方协议

**路径：**实习成长→实习任务→三方协议去提交→网页端下载模板→拍照提交或网页端提交pdf文档



### 3.7 学生移动端操作-实习报告

路径：**实习报告**，实习成长→实习任务→提交实习报告（去提交）



### 3.8 学生移动端操作-实习评价-企业评价

**路径：**实习评价，实习成长→实习任务→邀请企业评价（没有此按钮，代表老师未要求）

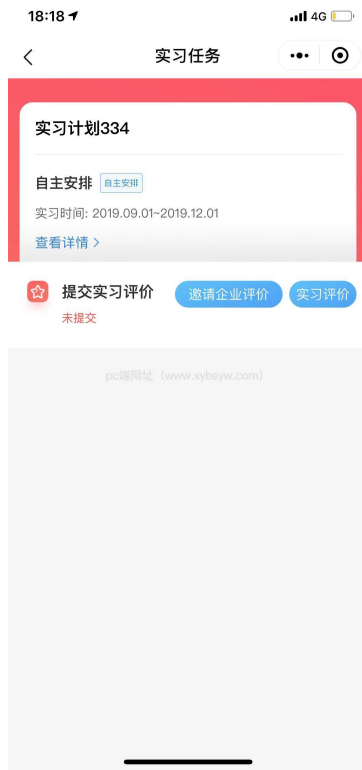


企业导师验证码通过评价



### 3.8 学生移动端操作-实习评价-对实习过程、老师的评价

路径：**实习评价**，实习成长→实习任务→实习评价



### 3.9 学生移动端操作-玩转校友邦：机会



话题互动分享, 和全国的学生交流分享



### 3.10 学生移动端操作-玩转校友邦：消息

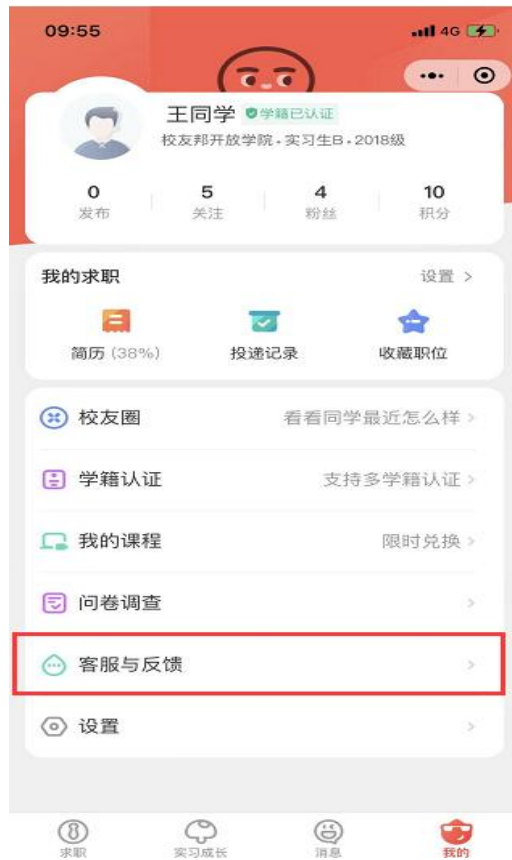




### 3.11 学生移动端操作-客服与反馈



实习模块客服中心入口



我的-客服与反馈入口

快捷入口

常见问题



客服中心

# 学生电脑网页操作

学生校友邦电脑网页的操作说明

PART  
04

- 1、预实习报告
- 2、三方协议
- 3、实习报告
- 4、实习成绩鉴定

注意：学籍认证、提交周日志、提交自主实习岗位、提交实习评价等操作也可以在PC网页端操作，但移动端更方便。

## 4.1 学生电脑网页操作-主界面



登录后，点击我要实习，进入实习的主界面，如果点击报错或退出，可以看下左侧标注为主，是否有去认证的提示，如果有表示学籍还未认证，需要先点击认证学籍。

## 4.1 学生电脑网页操作-主界面

准备工作

工作台

实习计划

过程考核

三方协议

日志

周志

月志

我的评价

企业评定

预实习报告

实习报告

实习成绩鉴定

毕业实习1

自主实习



项目详情



提交岗位申请



提交三方协议



提交周日志



提交我的评价



提交企业评定



自我鉴定



下载实习报告模板



提交实习报告

烹饪学院实习成绩鉴定

自主实习



项目详情



岗位申请通过



提交周日志



提交我的评价



查看企业评定



下载实习报告模板



提交实习报告

我的实习

自主实习

点击左侧主菜单，可进入相应模块，比如三方协议、周志、实习报告等

## 4.2 学生电脑网页操作-预实习报告

首页 > 我要实习 > 预实习报告

### 预实习报告

待提交(1)

待审核(0)

已通过(0)

已退回(0)

无需审核(0)

全部(1)

参与计划: 我的实习

参与形式: 自主实习

预实习时间: 2022-07-05 ~ 2022-07-31

参与时间: 2022-03-01 ~ 2023-12-31

提交预实习报告

待提交

准备工作

工作台

实习计划

过程考核

三方协议

日志

周志

月志

我的评价

企业评定

预实习报告

点击提交预实习报告，下载预实习报告模板，填写好后提交

## 4.3 学生电脑网页操作-三方协议

校友邦

校园招聘

我要实习

毕业设计

求职管理

产品体验

帮助中心

公告消息

王同学

三方协议

三方协议

全部(1)

待提交(1)

待审核(0)

已通过(0)

已退回(0)

无需审核(0)

参与计划: 我的实习

参与形式: 自主安排

参与时间: 2020.03.29-2022.09.30

协议提交时间: 2022.07.05-2022.07.31

未提交

去提交

三方协议模板

移动端和网页端都可以提交三方协议，但移动端只能提交图片格式，网页端可以提交pdf文档

三方协议

三方协议

全部(1)

待提交(1)

待审核(0)

已通过(0)

已退回(0)

无需审核(0)

参与计划: 我的实习

参与形式: 自主安排

参与时间: 2020.03.29-2022.09.30

协议提交时间: 2022.07.05-2022.07.31

提交三方协议

选择格式:

图片格式

图片格式

pdf格式

多上传

取消

确认

去提交

三方协议模板

准备工作

工作台

实习计划

过程考核

三方协议

日志

周志

月志

我的评价

企业评价

## 4.4 学生电脑网页操作-实习报告-上传

路径：提交实习报告，我要实习→实习报告→下载报告模板→上传

校友邦 校园招聘 我要实习 毕业设计 求职管理 产品体验 帮助中心 公告消息

Step 实习报告上传

准备工作

- 工作台
- 实习计划

过程考核

- 三方协议
- 日志
- 周志
- 月志
- 我的评价
- 企业评定
- 预实习报告
- 实习报告**
- 实习成绩鉴定

【实习福利包】  
免费领取!

1000+专业实习报告参考范文  
100+篇精选实习日志



请微信扫码添加“实习福利官”

先完成实习评价，完成后点击提交实习报告下载模板，下载模板填写好上传

Step 提交实习报告

参与计划：修读未知计划

参与形式：集中实习

参与时间：2018-10-01 ~ 2019-10-31

实习报告提交时间：2018-10-01 ~ 2018-10-31

未提交

1 查看评价 > 2 提交实习报告

参与计划：鉴定表代评

参与形式：自主实习

参与时间：2020-02-01 ~ 2021-04-01

实习报告提交时间：2018-11-28 ~ 2019-01-04

未提交

1 实习评价 > 2 提交实习报告



## 4.4 学生电脑网页操作-实习报告-导出

**路径：** 下载实习手册，我要实习→实习报告→已通过→导出实习手册

校友邦 校园招聘 我要实习 毕业设计 求职管理 产品体验 帮助中心 公告消息 王同学

首页 > 我要实习 > 实习报告

待提交 (4) 待审核 (1) 已通过 (1) 已退回 (0) 无需批阅 (0)

参与计划：我的实习

参与形式：自主实习

参与时间：2022-03-01 ~ 2023-12-31

实习报告提交时间：2021-12-17 ~ 2021-12-31

查看实习报告 下载实习手册

请认真阅读以下说明：

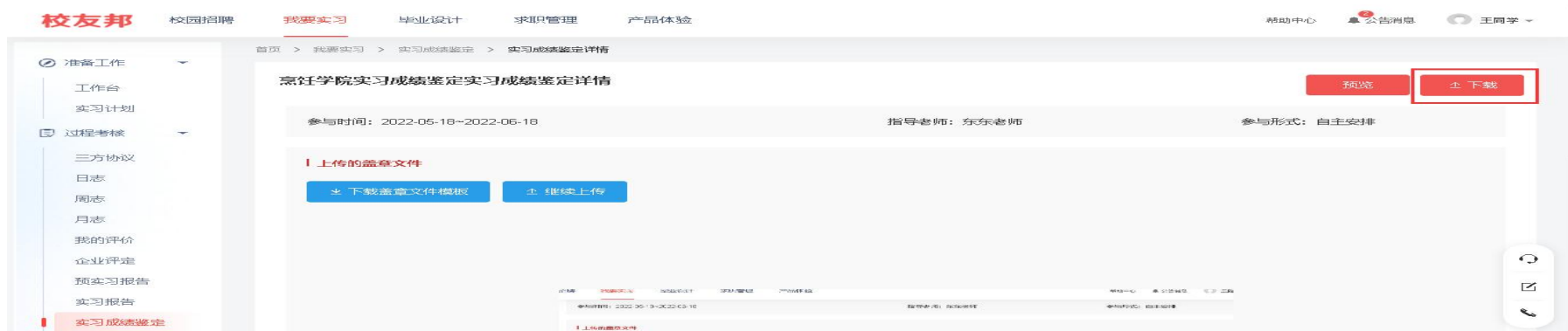
导出的实习手册包含学生实习报告、日志、周志

我已熟知

点击下载实习手册，阅读说明，点击“我已熟知”，然后导出实习手册

## 4.5 学生电脑网页操作-实习成绩鉴定

**路径：**成绩鉴定表，我要实习→实习成绩鉴定表→完成老师设置的鉴定项→导出实习成绩鉴定表



# 谢 谢 观 看

---

客服电话：0579-82722068

服务人员：

手机号：

**校友邦**

[www.xybsyw.com](http://www.xybsyw.com)